

MAYO 2021

CALLE ÁNGEL PUECH 12, EDIFICIO A

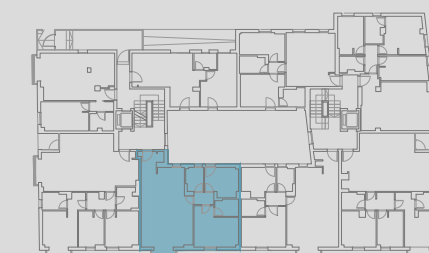
## PORTAL 2 PLANTA PRIMERA B 2D - 21B

SUPERFICIES APROXIMADAS	m <sup>2</sup>
TOTAL ÚTIL	67,82
TOTAL CONSTRUIDA	79,21
CONSTRUIDA + COMUNES	97,86



C/ ÁNGEL PUECH

C/ GENCIANA

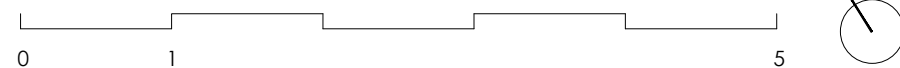
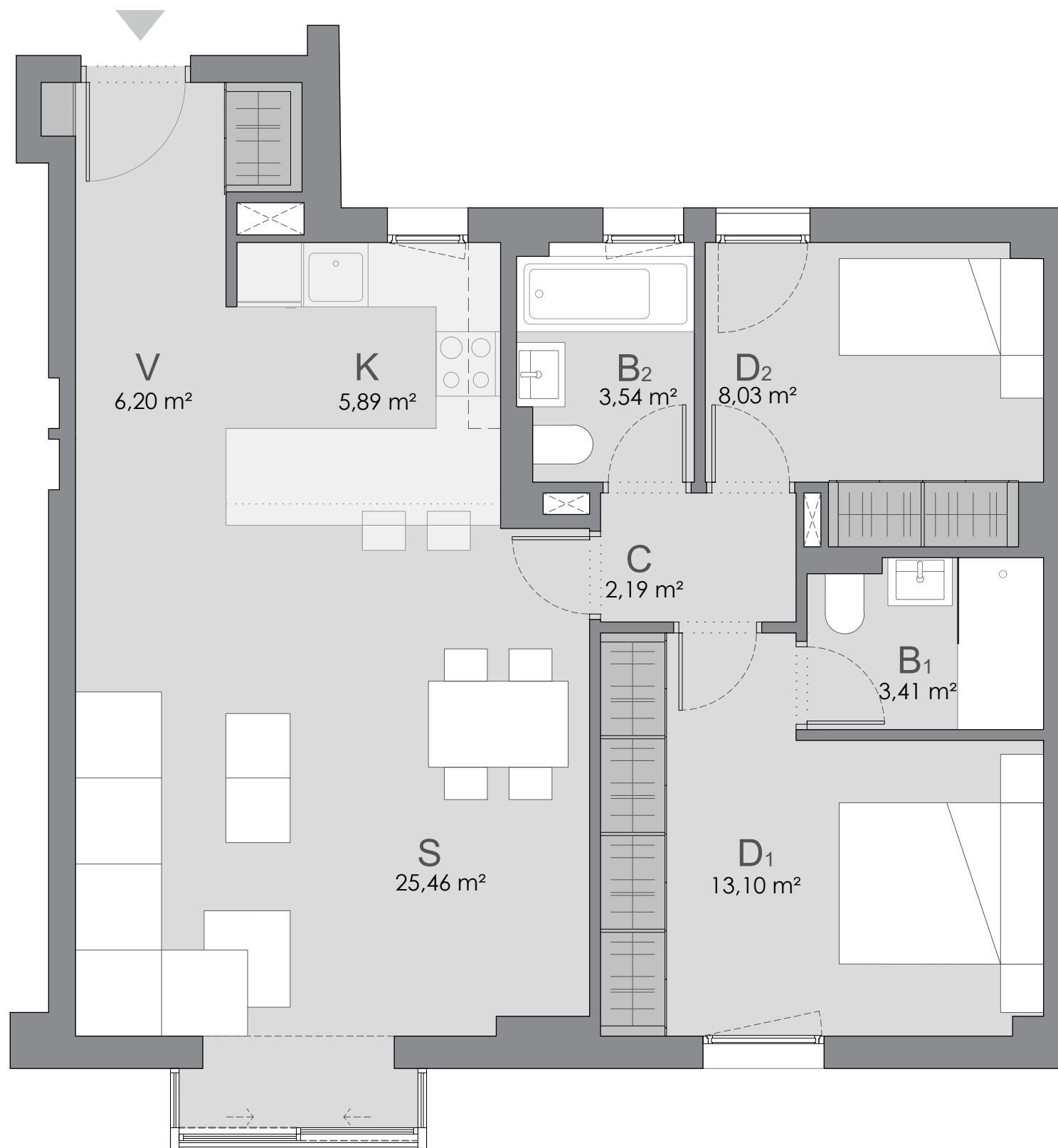


C/ ÁNGEL PUECH

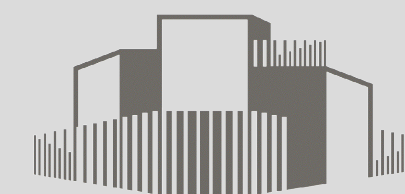


### RESUMEN SUPERFICIES ÚTILES

K.	COCINA	5,89 m <sup>2</sup>
S.	SALÓN	25,46 m <sup>2</sup>
D1.	DORMITORIO 01	13,10 m <sup>2</sup>
D2.	DORMITORIO 02	8,03 m <sup>2</sup>
B1.	BAÑO	3,41 m <sup>2</sup>
B2.	BAÑO	3,54 m <sup>2</sup>
C.	DISTRIBUIDOR	2,19 m <sup>2</sup>
V.	VESTIBULO	6,20 m <sup>2</sup>



Las superficies que se presentan en este documento son aproximadas y por tanto, podrán ser objeto de variación. Las superficies definitivas serán las que resulten de la ejecución de la obra así como las impuestas por la normativa técnica y/o regulatoria. Se entregará la vivienda solo con el mobiliario, electrodomésticos y calidades que consten en el documento "Memoria de Calidades". El mobiliario de cocina y su disposición, así como la disposición de los sanitarios podrían sufrir variaciones en función del montaje definitivo y/o criterios motivados por exigencias técnicas o jurídicas. Los armarios serán empotrados con puertas abatibles. Este plano queda sujeto a posibles modificaciones de carácter técnico y/o regulatorio. Las imágenes son informativas y orientativas, y no imágenes exactas de la realidad, sin que revistan, en ningún caso, carácter contractual, pudiendo sufrir variaciones de carácter técnico y/o regulatorio. Toda la información y entrega de documentación se hará según lo establecido en el Real Decreto 515/1989 y demás normas de aplicación.



# ORQUÍDEAS, 1

MADRID